

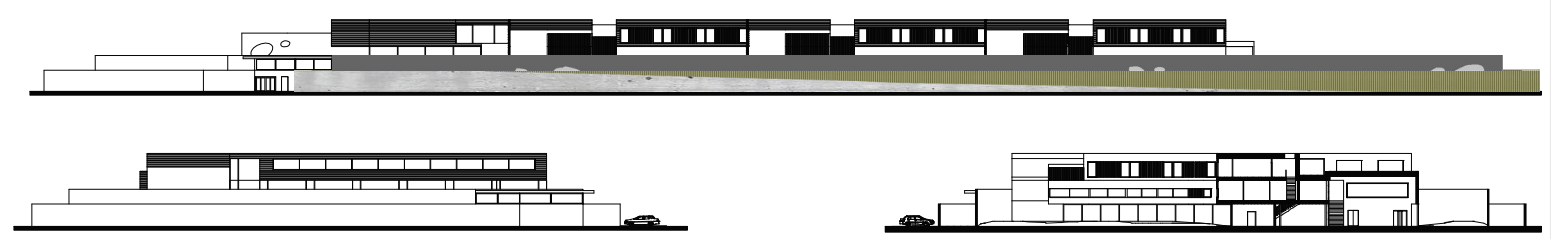
Le projet met l'accent sur les qualités d'habitabilité des unités de vie. Les unités se groupent autour de larges patios ouverts sur le jardin intérieur.

La cour d'entrée, l'administration et les services occupent la partie occidentale. Le visiteur qui a passé le pavillon de contrôle traverse la cour et retrouve dans l'allée nord la zone des parloirs et l'accès à la zone de sports.

L'admission se fait dans une zone située dans le creux du "L" formé par les bâtiments ouest. Livraisons, cuisine et l'entrée de la partie administrative se trouvent dans la partie sud de l'aile ouest du complexe.

La grande allée centrale distribue au rez-de-chaussée les zones de détente et de formation, de même que les sports et la promenade extérieure.

Les unités de vie sont accessibles par des montées verticales régulièrement disposées le long de l'axe de distribution, au rez et 1er étage.



Expression du mur d'enceinte : la partie en maçonnerie bordant la zone d'entrée laisse la place à une paroi en bois en suivant une courbe en pente douce, le laissant ainsi se fondre visuellement dans l'espace de la campagne (vision lointaine).  
Le mur intérieur et celui de la promenade du quartier disciplinaire comportent des ouvertures de forme libre évoquant des "bulles de pensée" évoquant le chemin de la liberté.

